

Camp de jour

Guide du parent 2026



À CONSERVER

McMasterville

Bienvenue!

Chers parents,

Nous désirons tout d'abord vous souhaiter la bienvenue au *Camp de jour Ensoleillé* de McMasterville. Le présent document vous fournira des précisions importantes concernant le fonctionnement de notre camp de jour 2026. N'hésitez pas à communiquer avec les *Services récréatifs et culturels* pour tout renseignement supplémentaire.

Chaque semaine, l'équipe d'animation et d'accompagnement mettra tout en œuvre pour offrir un accueil chaleureux à votre enfant. Il vivra ainsi un été mémorable, rempli d'expériences surprenantes, divertissantes, éducatives et culturelles!

Nous vous remercions de votre confiance et vous souhaitons un bel été!

Dates à retenir :



Début juin - Une vidéo informative sera mise en ligne sur le groupe Facebook du camp de jour 2026

Samedi 20 juin de 9 h à 12 h – Remise des chandails du camp et activités brise-glace avec les équipes d'animation. Venez vous amuser avec nous!

Jedi 25 juin – Première journée du *Camp de jour Ensoleillé 2026*

Mercredi 1^{er} juillet – ***Camp fermé** (congé férié : Fête du Canada)

Vendredi 14 août – Dernière journée du *Camp de jour Ensoleillé 2026*



Coordonnées à conserver

SERVICES RÉCRÉATIFS ET CULTURELS
450 467-8195 | src@mcmasterville.ca
255, boul. Constable, McMasterville, Québec, J3G 6N9

Directrice Services récréatifs et culturels	Roxanne Bégin
Technicien en loisirs	Félix Beaudry
Agente aux loisirs	Karine Deslandes

CAMP DE JOUR ENSOLEILLÉ
438 862-1547 | respo.camp.mcm@gmail.com

Coordonnatrice	Elsie « Vanille » Mathieu Gagnon
Adjoint - Responsable de l'animation	Édouard « Ziplock » Trudelle
Adjointe - Responsable programme d'intégration	Malika « Peach » Dufour
Adjointe - Responsable du programme d'Aspi	Camille « Ficelle » Vandemeulebroocke

RATIO



CAMP DE JOUR : 438 862-1547

ÂGE	DESCRIPTION	RATIO
4 ans et 5-6 ans	Maternelle	1/6 et 1/10
6-7 ans	1 ^{re} année	1/12
8 ans	2 ^e année	1/15
9-10 ans	3 ^e et 4 ^e année	1/15
10-12 ans	4 ^e année - 5 ^e année et 6 ^e année	1/15

ÉQUIPE D'ANIMATION



Le camp de jour de McMasterville emploie plusieurs animatrices et animateurs, sous la supervision du technicien en loisirs, mais aussi, et surtout, de Vanille, assistée de Ziploc, Peach et Ficelle. Tous les membres de notre équipe possèdent une formation en premiers soins (RCR) et une formation en animation, le « DAFA » (Diplôme d'Aptitude aux Fonctions d'Animateur). Notre équipe regroupe des jeunes de 16 ans et plus aux talents et aux intérêts variés. Votre enfant est donc entre très bonnes mains!

AIDE-ANIMATEUR



Ces jeunes jouent un rôle de soutien auprès de l'animateur·trice sans pour autant être responsables d'un groupe. Ils seront supervisés par les animateur·trices, responsables des groupes, de l'encadrement, de la sécurité, de la gestion et de l'animation des groupes.

ASPIRANT-ANIMATEUR



Le programme d'aspirant-animateur permet la formation de jeunes de 13 à 15 ans en animation de groupe. Ce programme permet d'apprendre les bases de l'animation en vue de devenir animateur. Chaque aspirant-animateur aura un suivi hebdomadaire avec son responsable : **Ficelle**. Durant l'été, l'aspirant-animateur aura la chance d'animer un groupe d'enfants et d'en apprendre davantage sur les techniques d'intervention. Les enfants fréquentant le camp de jour auront donc la chance de côtoyer plusieurs aspirants-animateurs tout au long de l'été.

Votre enfant aimerait devenir aspirant-animateur?

Informez-vous auprès des responsables du camp de jour pour en savoir davantage!

COMMUNICATIONS AVEC LES PARENTS

Vous êtes des partenaires privilégiés dans la réussite de notre camp de jour. Nous tenons à ce que vous soyez informés de ce qui s'y passe. C'est pourquoi nous avons mis sur pied des moyens pour communiquer avec vous.

Communication quotidienne

Lorsque nous devons vous fournir des renseignements importants, un courriel ou un appel sera fait le jour même par un responsable du camp de jour, si nous n'arrivons pas à communiquer avec vous au moment de l'accueil.

En cas d'accident et/ou de non-respect du code de vie

Un rapport sera rempli et vous y trouverez l'information relative à l'événement survenu de même que les mesures qui ont été prises. Nous vous demanderons de signer ce rapport, une fois que vous en aurez pris connaissance.

Vous souhaitez modifier une information au dossier de votre enfant?

Il est de votre responsabilité de nous aviser de tout changement concernant la fiche médicale de votre enfant. Pour ce faire, veuillez en aviser la coordonnatrice du camp par courriel uniquement.

Groupe Facebook

Le groupe Facebook du camp de jour est un outil très utile. Nous vous encourageons très fortement à le rejoindre. Des rappels, des informations et des photos y seront disponibles! Si vous avez de la difficulté à rejoindre le groupe, il suffit de demander aux responsables présents à l'arrivée ou au départ de votre enfant pour de l'aide.



CAMP DE JOUR :
438 862-1547

NOTE :

Si vous déposez votre enfant en dehors
des heures d'accueil du camp,
communiquer avec le camp de jour au
438 862-1547.



SERVICE DE GARDE

Le service de garde s'adresse aux enfants inscrits au *Camp de jour Ensoleillé*. Il s'agit d'un service complémentaire aux activités du camp de jour. Pour pouvoir se présenter au service de garde, votre enfant doit absolument y être inscrit. Si vous désirez inscrire votre enfant au service de garde, vous pourrez le faire lors de son inscription ou au minimum 5 jours avant le début de la semaine où le service est nécessaire.

*Notes importantes

Le service de garde ouvre ses portes à 7 h.

Aucun membre de notre équipe ne sera sur place plus tôt.

Une pénalité de 7 \$ par tranche de 5 à 15 minutes sera facturée aux parents qui arriveront après la fermeture du service de garde, à 18 h.

Par mesure de sécurité, toute autorisation inhabituelle de quitter le site du camp de jour doit être fournie à la coordonnatrice, par courriel, par le parent de l'enfant.

En cas de doute, nous garderons votre enfant et tenterons de vous joindre.

SORTIES

Les enfants pourront participer à 3 sorties durant l'été :



iSaute – Jeudi 2 juillet



Arbraska – Jeudi 16 juillet



Biodôme et Jardin botanique – Jeudi 30 juillet

Les heures de départ et d'arrivée peuvent varier en fonction de la réservation et de la circulation : un responsable de l'équipe du camp sera sur place pour vous informer des heures de retour.

Les enfants doivent avoir avec eux : un lunch froid, des vêtements adaptés à l'activité et leur beau sourire!

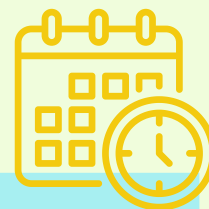
Le déplacement vers les activités se fera en autobus scolaire. Par ailleurs, aucun remboursement ne sera accordé pour un enfant qui arrive en retard le matin de la sortie, si les autobus ont déjà quitté le site.

NOTE :

Les jours de sortie, c'est TOUT le camp qui sera en sortie. Il n'y aura PAS de service de garde spécial entre 9 h et 15 h 30.



HORAIRE TYPE



HEURES	ACTIVITÉS
7 h à 9 h	Service de garde pour les enfants inscrits
9 h à 9 h 15	Rassemblement et prise des présences
9 h 15 à 10 h 30	Activité 1
10 h 30 à 10 h 45	Pause collation
10 h 45 à 12 h	Activité 2
12 h à 13 h	Dîner
13 h à 13 h 30	Rassemblement et prise des présences
13 h 30 à 14 h 15	Activité 3 ou piscine
14 h 15 à 15 h 30	Activité 4 ou piscine
15 h 30	Fin de la journée – Départ à la maison ou service de garde
15 h 30 à 18 h	Service de garde pour les enfants inscrits

PRÉSENCES

Un contrôle des présences sera effectué plusieurs fois par jour, et ce, tout au long de l'été. Au moment de récupérer votre enfant, un mot de passe que vous aurez préalablement choisi, vous sera demandé afin de valider votre identité.

Si une personne « autre » doit venir chercher votre enfant, assurez-vous que celle-ci connaît votre mot de passe et que vous avez avisé la coordonnatrice du camp de jour, par texto.

Nous vous demandons de communiquer avec nous par courriel ou téléphone :

- Si votre enfant doit quitter le site plus tôt que l'heure de fin des activités du camp de jour.
- Si votre enfant est exceptionnellement autorisé à quitter seul après le service de garde en fin de journée.

ABSENCES

Aucun appel ne sera fait aux parents pour les absences. Il est de votre responsabilité de vous assurer que votre enfant s'est bien rendu sur les lieux du camp de jour.

PISCINE

Lors de la première journée de camp de jour de votre enfant, il devra se soumettre obligatoirement à un test d'aptitude de nage, si vous n'avez pas indiqué qu'il porte une aide flottante dans sa fiche de santé. Ce test sera fait à la piscine municipale par l'équipe aquatique.

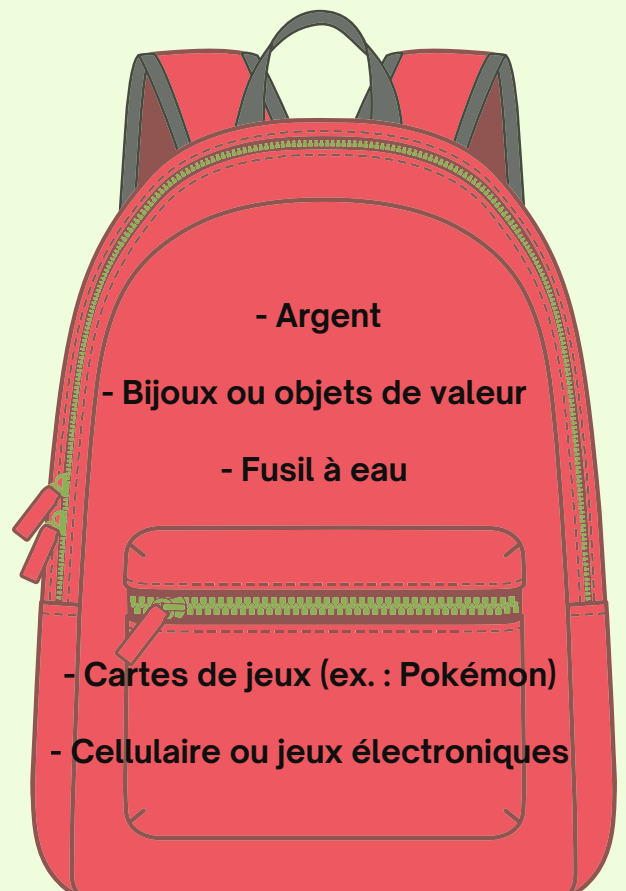
Ce test nous permettra de déterminer si votre enfant doit porter ou non une aide flottante (ceinture, VFI, etc.) durant la période de baignade prévue avec le camp de jour. Il est possible que votre enfant n'ait pas besoin de cette mesure de sécurité à la maison. Par contre, selon les résultats de son test de nage, il est possible que nous lui exigions quand même puisque, lors de la période de baignade, beaucoup d'enfants sont présents en même temps dans la piscine et cette dernière possède plusieurs parties profondes. En cas d'obligation de porter une aide flottante, nous vous informerons et nous vous la fournirons.

DANS MON SAC À DOS

J'apporte



Je n'apporte pas



LA VIE AU CDJ

ARRIVÉE

Service de garde
7 h à 9 h

Nous vous recommandons **d'arriver au plus tard à 8 h 45**, afin de faciliter le déplacement de votre enfant vers son groupe.

Votre enfant doit signifier sa présence dès son arrivée, à la table des présences.

À partir de ce moment, votre enfant sera sous la responsabilité de l'équipe du camp de jour.



DÎNER

Repas froid
ou Thermos seulement.

Aucun four à micro-ondes n'est disponible sur place.

Veuillez bien identifier la boîte à lunch de votre enfant.

Attention aux allergies :

***Noix et arachides interdites!**

Seuls les enfants munis d'une autorisation écrite et signée par un parent peuvent s'absenter à l'heure du dîner.

Veuillez nous en informer le plus rapidement possible, afin que nous puissions transmettre l'information au responsable du groupe de votre enfant.

DÉPART

Service de garde
15 h 30 à 18 h

Vous pouvez venir chercher votre enfant entre 15 h 30 et 18 h au service de garde.

Signalez le départ de votre enfant à la table des présences.

À partir du moment où votre enfant est avec vous, il sera sous votre responsabilité.

FRAIS DE RETARD

Le camp de jour ferme ses portes à 18 h. Dans le respect pour notre personnel, nous comptons sur votre collaboration pour quitter le site au plus tard à 18 h.

Après 18 h, des frais de 7 \$ par tranche de 5 à 15 minutes de retard, par famille, vous seront facturés. Ces frais seront également facturés si vous arrivez à 18 h et que vous prenez 5 minutes pour récupérer les effets personnels de votre enfant (départ à 18 h 05).

L'heure des réseaux cellulaires est utilisée pour calculer ces frais.

PROGRAMMATION

La programmation du *Camp de jour Ensoleillé* sera envoyée par courriel chaque vendredi de la semaine précédente. De plus, elle sera déposée sur la page Facebook du groupe du *Camp de jour Ensoleillé de McMasterville - Été 2026*. On y retrouve l'information concernant les activités, les activités spéciales, les journées thématiques et le matériel requis.

Il est à noter que certaines activités de la programmation peuvent être modifiées, annulées ou écourtées en raison de la température.

CODE DE VIE

GÉNÉRAL

- Signaler sa présence au responsable en arrivant au service de garde, au camp de jour, et à tout autre moment nécessaire.
- Toujours rester en compagnie d'un animateur.

RESPECT DE SOI

- Être de bonne humeur et s'engager activement dans les activités.
- Porter des vêtements appropriés qui permettent de participer aux activités sportives.
- Apporter des collations et des repas nutritifs et sains.

RESPECT DES AUTRES

- Faire preuve de respect envers toutes les personnes présentes au camp (enfants, parents, membres de l'équipe d'animation et de coordination, etc.).
- Ne pas détruire, casser ou endommager les biens d'autrui.
- Utiliser un langage courtois et respectueux.
- Prendre en compte les interventions des membres de l'équipe d'animation et de coordination et agir en conséquence.
- Toute forme de violence est interdite.

RESPECT DE L'ENVIRONNEMENT

- Ne pas dégrader, casser ou endommager le matériel du camp ou l'environnement.
- Ne pas laisser traîner ses déchets ou effets personnels.
- Maintenir les lieux propres, sains et en bon état.

CODE VESTIMENTAIRE

- Porter un chapeau ou une casquette.
- Porter des chaussures de course ou des sandales sportives.
- S'habiller de façon à pouvoir participer librement à toutes les activités (ex : s'asseoir par terre, activités sportives, bricolage, etc.).

FRAIS DE RETARD

FICHES DE COMPORTEMENTS



FICHE VERTE

Comportements

- Recevoir plus de 3 avertissements pour le même type de comportement.
- Utiliser un langage inacceptable (jurons, etc.).
- Se moquer, insulter ou tenir des propos irrespectueux (racistes, sexistes, liés à un handicap, etc.).
- Pousser, tirer ou faire obstruction (donner une jambette, etc.).
- Refuser de s'impliquer dans les activités.
- Ne pas respecter les consignes de silence quand cela est demandé.
- Adopter une attitude négative.
- Frapper un autre enfant ou se battre.

Conséquences

- Avertissement verbal pour l'enfant.
- Retrait partiel pour une activité.
- Prise de contact avec le parent.

FICHE JAUNE

Comportements

- Répéter les comportements pour lesquels l'enfant a reçu un avertissement de niveau **VERT**.
- Refuser de rejoindre son groupe.
- Intimider ou menacer un autre enfant.
- Voler.
- Vandaliser.
- Frapper, mordre ou cracher sur un animateur, un responsable ou un autre enfant.
- Avoir une crise de colère.

Conséquences

- Suspension interne : retrait au bureau de la coordonnatrice.
- Prise de contact avec les parents.
- Élaboration d'un plan d'intervention.

FICHE ROUGE

Comportements

- Répéter les comportements ayant déjà entraîné un avertissement de niveau **JAUNE**.
- Frapper un autre enfant au visage ou à la tête avec l'intention de blesser.
- Refuser de se rendre au bureau de la coordonnatrice ou de l'intervenant sur le terrain.
- Fuguer.

Conséquences

En fonction de la gravité et du contexte :

- Suspension d'une journée.
- Expulsion immédiate sans remboursement et/ou possibilité de retour.

IMPORTANT!

Dès que les parents sont avisés, ils doivent venir chercher leur enfant immédiatement au camp de jour. Pour que l'enfant puisse réintégrer le camp, la Direction devra évaluer la volonté de collaboration.

Chaque situation sera évaluée en fonction de la coopération des parents, de la gravité et de la récurrence du comportement de l'enfant.

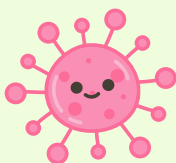
VÊTEMENTS



Afin que votre enfant puisse profiter au maximum des activités sportives qui sont organisées au *Camp de jour Ensoleillé*, nous vous demandons de respecter le code vestimentaire suivant :

- Il est recommandé que les enfants portent des vêtements de sport confortables et adaptés à la température extérieure et aux activités prévues (ex. : bricolage);
- Le port du chapeau ou d'une casquette est fortement recommandé;
- Des souliers fermés ou des sandales de sport qui permettent un bon soutien sont exigés. Les sandales de plage de type « gougoune » ou les chaussures à talons sont interdites;
- Les vêtements faisant la promotion de messages violents, discriminatoires et/ou sexistes ne sont pas tolérés au camp de jour.

MALADIES



Si votre enfant est malade, il devra rester à la maison durant la période nécessaire à son rétablissement. Il pourra revenir au camp de jour lorsque les symptômes auront complètement disparu.

De plus, si votre enfant a une des maladies suivantes, il est **OBLIGATOIRE** de nous en aviser pour que nous puissions effectuer un suivi : coqueluche, hépatite A, pédiculose (poux), varicelle, érythème infectieux (5e maladie), impétigo, rougeole, gale, oreillons, rubéole et la COVID-19.

DEMANDE DE REMBOURSEMENT

Toute demande de remboursement pour les activités du camp de jour doit être complétée via le formulaire électronique et être acheminée avant ces dates:

- **Avant le 10 juin 2026 pour les semaines 1 à 4 du camp de jour (du 25 juin au 17 juillet)**
- **Avant le 8 juillet 2026 pour les semaines 5 à 9 du camp de jour (20 juillet au 21 août)**

Tous les détails ainsi que le formulaire de demande de remboursement sont disponibles sur le site Internet de la Ville dans la section **Loisirs et culture > Demande de remboursement** et à l'accueil des Services récréatifs et culturels de McMasterville.

MÉDICAMENTS

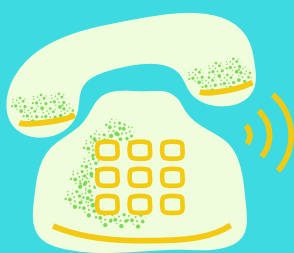


Dans la mesure du possible, il serait préférable que vous administriez vous-même, les médicaments à votre enfant. Cependant, si ce dernier doit prendre des médicaments durant les heures du camp de jour, vous devrez remplir un formulaire d'autorisation donnant droit aux membres de l'équipe d'animation de votre enfant, de lui rappeler de prendre ses médicaments. Ce document précisera l'heure à laquelle le médicament doit être pris ainsi que le dosage. Ce formulaire est disponible au bureau de la coordonnatrice du camp de jour. Par mesure de sécurité, tous les médicaments seront gardés sous clé dans un lieu sûr auquel les enfants n'ont pas accès. Pour les enfants concernés, l'EpiPen® doit être porté sur eux en tout temps. Vous devrez également prendre connaissance du document concernant la procédure pour les EpiPen® et le signer. Celui-ci vous sera remis lors de la première journée de camp de jour de votre enfant.

***IMPORTANT!**

Le médicament doit être fourni dans son contenant ORIGINAL, avec la prescription et votre autorisation sans quoi, celui-ci ne pourra être administré à votre enfant.

POUR NOUS JOINDRE :



RENSEIGNEMENTS SUR LES
PLACES DISPONIBLES ET LES
DEMANDES D'INSCRIPTION

SERVICES RÉCRÉATIFS
ET CULTURELS
450 467-8195

AVANT LE 25 JUIN

SERVICES RÉCRÉATIFS ET CULTURELS
450 467-8195

ENTRE LE 25 JUIN ET LE 14 AOÛT

ÉQUIPE CAMP DE JOUR
438 862-1547

Nous vous remercions de votre collaboration et de votre confiance.
Nous vous souhaitons un été des plus agréables!

De toute l'équipe du *Camp de jour Ensoleillé*
et des Services récréatifs et culturels de McMasterville!

