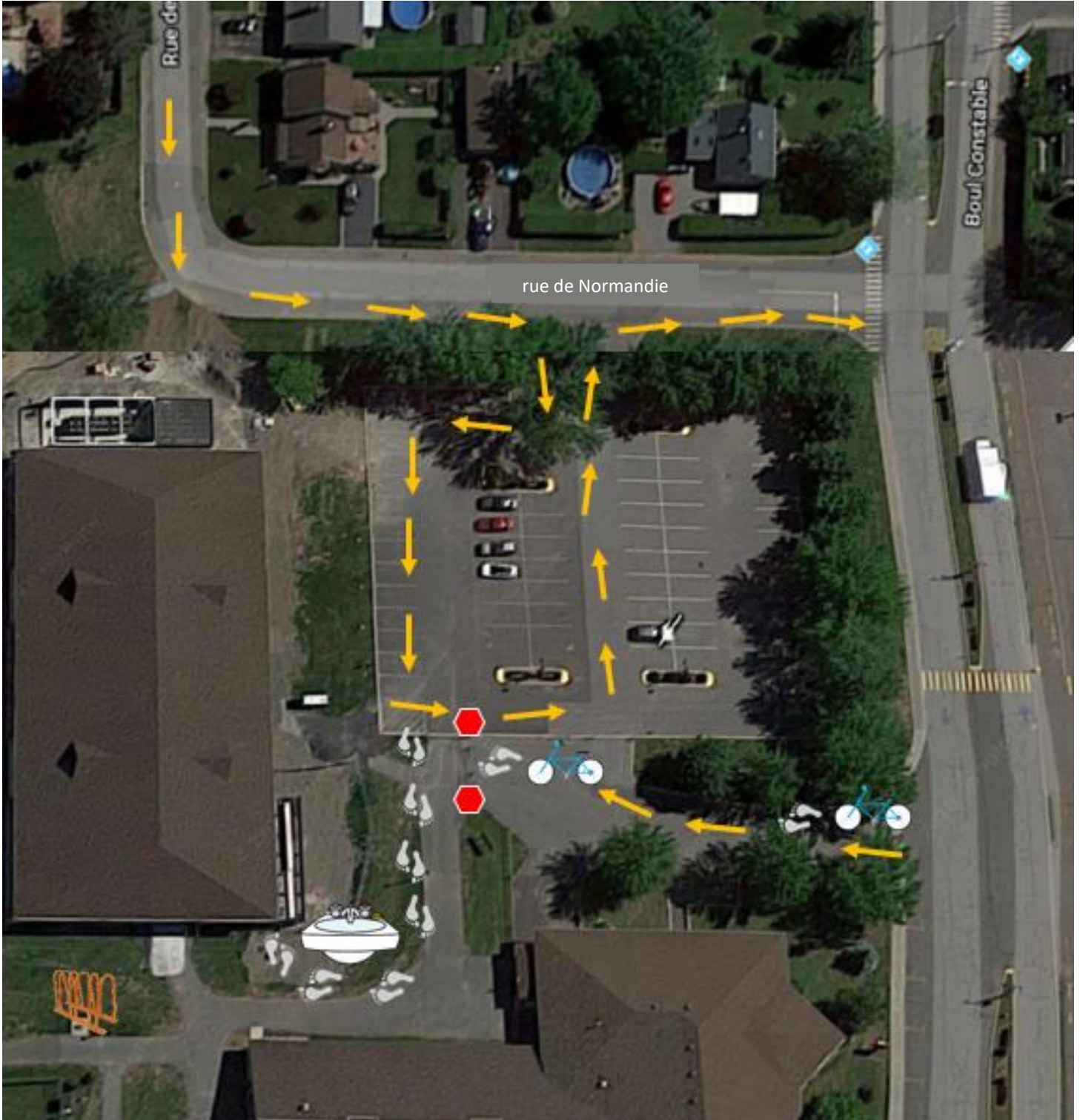


Procédure d'accueil et Consignes 2021



Guide pour tout savoir sur les mesures spécifiques reliées
à la COVID-19

Plan d'admission des participants



Admission des participants en automobile



1. L'entrée se fait par la **rue de Normandie**. Veuillez suivre la signalisation en place.



2. Suivez le trajet du débarcadère pour vous rendre jusqu'à l'arrêt (stop).
3. **À l'arrêt (stop) près du camp de jour :**
 - 3.1 Nous vous demandons de rester dans votre véhicule en tout temps : aucun parent ne sera admis sur le site du camp de jour.
 - 3.2 Demandez à votre enfant de descendre du véhicule et de se présenter au personnel à l'accueil, mais ne quittez pas.
 - 3.3 À son arrivée, un membre du personnel prendra la température de votre enfant. Si ce dernier fait de la fièvre, il ne sera pas admis au camp de jour.
 - 3.4 Un membre du personnel viendra vous voir pour confirmer votre mot de passe et valider l'admission de votre enfant.

Admission des participants à pieds ou à vélo



1. L'entrée se fait par le **boulevard Constable**. Veuillez suivre la signalisation en place.



2. Suivez le trajet du débarcadère pour vous rendre jusqu'à l'arrêt (stop).

3. À l'arrêt (stop) près du camp de jour :

- 3.1 Veuillez attendre qu'un membre du personnel vous accueille (aucun parent ne sera autorisé sur le site du camp de jour).
- 3.2 Un membre du personnel prendra la température de votre enfant. Si ce dernier fait de la fièvre, il ne sera pas admis au camp de jour.
- 3.3 Si le parent est présent : un membre du personnel viendra vous voir afin de confirmer votre mot de passe et valider l'admission de votre enfant.

Départ des participants en automobile



1. L'entrée se fait par la **rue de Normandie** vers le **boulevard Constable**. Veuillez suivre la signalisation en place.



2. Suivez le trajet du débarcadère pour vous rendre jusqu'à l'arrêt (stop).
3. **À l'arrêt (Stop) près du camp de jour :**

- 3.1 Veuillez rester dans votre véhicule en tout temps, aucun parent ne sera admis sur le site du camp de jour.
- 3.2 Dès votre arrivée, un membre du personnel viendra vous voir. Mentionnez le nom de votre enfant ainsi que votre mot de passe.
- 3.3 Un membre du personnel communiquera avec l'animateur afin que l'enfant vienne vous rejoindre. (L'enfant aura préalablement lavé ses mains avant d'entrer dans votre véhicule).

Départ des participants à pieds ou à vélo



1. L'entrée se fait par le **boulevard Constable**. Veuillez suivre la signalisation en place.



2. Suivez le trajet du débarcadère pour vous rendre jusqu'à l'arrêt (stop).

3. À l'arrêt (Stop) près du camp de jour :

- 3.1 Veuillez attendre qu'un membre du personnel vous accueille (aucun parent ne sera autorisé sur le site du camp de jour)
- 3.2 Dès votre arrivée, un membre du personnel viendra vous voir. Mentionnez le nom de l'enfant ainsi que votre mot de passe.
- 3.3 Un membre du personnel communiquera avec l'animateur afin que l'enfant vienne vous rejoindre. (L'enfant aura préalablement lavé ses mains avant d'entrer dans le véhicule).

Consignes particulières

Identification des effets personnels

ASSUREZ-VOUS de BIEN identifier les différents articles de votre enfant.

En cas de perte, veuillez prendre un rendez-vous avec le coordonnateur du camp de jour.



Aide flottante

Une aide flottante est fournie pour chaque enfant, et ce, en fonction des normes recommandées par la santé publique. Celle-ci sera soigneusement désinfectée entre chaque enfant. Il est possible d'apporter votre propre veste de flottaison, **MAIS** par mesure d'hygiène, celle-ci devra demeurer au camp de jour pour toute la durée de la saison estivale.

Principales mesures mises en place

- Si votre enfant a des **symptômes associés à la COVID-19, il sera refusé** aux activités du camp. Cette mesure est mise en place afin d'éviter la propagation du virus.
- Un enfant qui présente un ou des symptômes pendant le camp devra être immédiatement retourné à la maison. Un parent devra venir le chercher au camp de jour dans un délai raisonnable (moins de 1 h). En attendant l'arrivée de celui-ci, l'enfant sera mis en isolement. Comme la nouvelle réglementation l'oblige, un lieu est destiné à l'isolement des enfants présentant un ou des symptômes.

- Les activités se tiendront principalement à l'extérieur. Nos animateurs tenteront de rendre le camp le plus amusant possible malgré la situation que nous vivons due à la pandémie. Il faut garder en tête que le camp ne sera pas comme les années antérieures et que certains jeux seront interdits.
- Nous obligeons une routine d'hygiène stricte aux participants et au personnel.
- Nous favorisons les mesures de distanciation physique.
- Nous assurons le nettoyage et la désinfection du matériel et des lieux.
- Nous évitons le contact entre les groupes.
- Nous évitons les grands jeux. Nous proposons des jeux individuels ou de groupe permettant une distance entre les participants.
- Nous réservons et identifions des stations de jeu pour chaque participant.

Merci de votre collaboration!