

Guide des mesures COVID-19

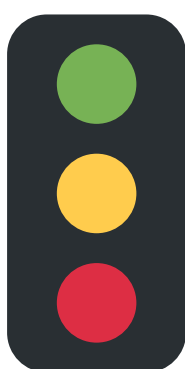
Comment s'y retrouver?

CAPACITÉ MAXIMALE

La capacité maximale de nos installations a été fixée à 60 baigneurs en fonction des directives de la Santé publique.



TROIS MODES D'OPÉRATION



(Vert): **Régulier**. Durée du bain libre habituelle.

(Jaune): **Achalandé**. Le bain libre sera divisé en périodes de 1h50.

(Rouge): **Canicule**. Le bain libre sera divisé en périodes de 50 minutes.

INFORMATION EN TEMPS RÉEL

En tout temps il est possible de consulter l'achalandage de la piscine municipale sur notre application mobile ou notre site internet sous la rubrique «Piscine municipale» ou en téléphonant au (450) 467-8195



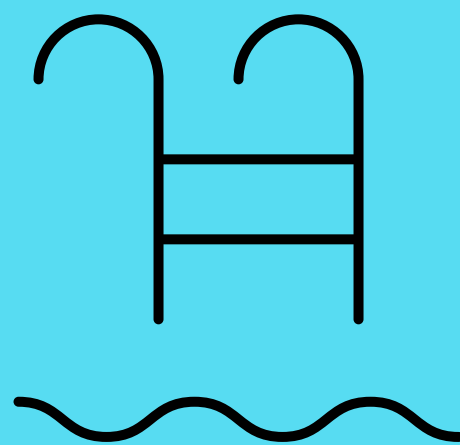
RESPECTER LA DISTANCIATION SOCIALE

En tout temps, vous devez respecter la distanciation sociale avec les autres usagers et notre personnel. Des zones de dépôt ont été aménagées à cet effet pour vos effets personnels.

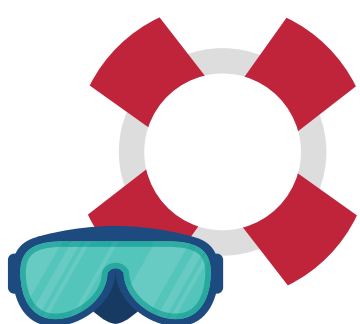


ENTRÉE ET SORTIE

Une entrée et une sortie distinctes à l'extérieur ont été aménagées pour l'accès aux installations aquatiques. Celles-ci sont accessibles via le boulevard Constable et sont clairement identifiées.



LE RESPECT POUR UNE BAINNADE AGRÉABLE!



Aidez notre personnel à vous offrir une baignade agréable et sécuritaire! Respectez les consignes et les différentes mesures mises en place.

De plus, aucune violence verbale ou physique ne sera tolérée.



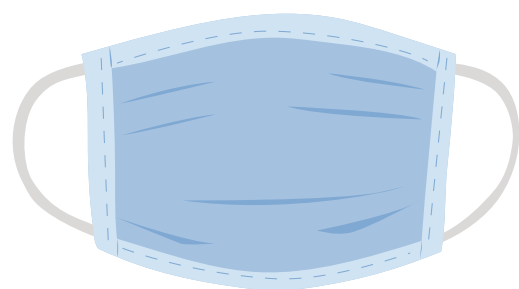
OUVERTE OU FERMÉE?



La pataugeoire sera fermée pour toute la période estivale de même que la glissoire de la partie peu-profonde. La piscine, le tremplin et les glissoires de la partie profonde demeurent accessibles.

PORT DU COUVRE VISAGE

Le port du masque est recommandé sur la promenade de la piscine et dans les lignes d'attente. Il est toutefois strictement interdit de le porter dans l'eau en raison des risques d'étouffement.



PREMIERS SOINS



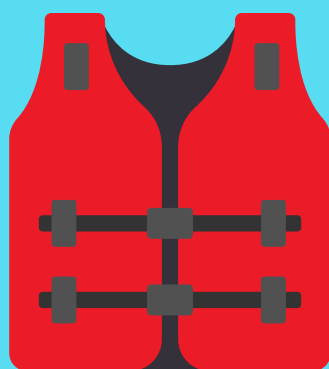
Notre équipe aquatique est formée pour intervenir en temps de pandémie. Soyez rassurés que votre sécurité demeure notre priorité. Certaines façons de faire ont été revues dans l'optique d'assurer votre sécurité et celle du personnel. Notre personnel se fera un plaisir de vous aider!

QUOI APPORTER?

Les vestiaires ne seront pas accessibles. Nous vous demandons d'arriver avec vos vêtements de baignade. De plus, apportez un sac de plage pour mettre tous vos effets personnels dans la zone prévue à cet effet.



PRÊT DE MATÉRIEL



Seul le matériel essentiel tel que les ceintures de sécurité ou les vestes de flottaison sera prêté. Ces équipements seront rigoureusement désinfectés après chaque utilisation.

BONNE BAIGNADE!

